

energy for the future.

CO₂ゼロへの挑戦から、地域に新しい明日を。



SUNWA GX VISION 2046

CORPORATE BROCHURE

株式会社 **ザンワ**

本社 / 〒371-0846 群馬県前橋市元総社町521-7 TEL.027-252-6131 FAX.027-252-1309 <https://www.sun-wa.co.jp/>



Website



Facebook



Instagram



2024年2月現在

SUNWA

お客様と地域の未来のために。

Message

株式会社サンワは1946年の創業以来、より快適な暮らしを提案する生活エネルギー提案企業として、エネルギー事業を中心にさまざまな事業を展開し、地域の皆様とともに歩んでまいりました。

現在、私たちが取り組まなければならない大きな課題が、気候変動対策、即ち脱炭素社会、カーボンニュートラルの実現です。当社は、持続可能な社会の実現に向けて、エネルギー事業に関わる会社だからこそ、カーボンニュートラルに積極的であるべきと考えています。

2022年度をカーボンニュートラル元年と位置付け、創業100年である2046年に「お客様」「経営」「事業」の分野においてカーボンニュートラルを実現しようという『サンワGXビジョン2046』を立ち上げました。株式会社サンワはお客様と地域の毎日に安心、安全とともに、環境価値というプラスの価値を提供し、未来もずっと安心して暮らせる社会の実現に貢献します。



代表取締役社長
遠藤 宗司

History

創業地・沼田から、地域に根差した生活エネルギー提案企業へ。

サンワは1946年、戦後の復興に貢献した沼田の材木を運搬する車両の部品供給と修理を生業に沼田市で創業しました。創業者・遠藤又司はモーターゼーション時代の到来を予測し、燃料販売へと事業を拡大。さらに家庭燃料の変革にも素早く対応しながら、石油やLPガスなどを提供する総合エネルギー商社として地域とともに歩んできました。現在は、地域に根差した生活エネルギー提案企業として成長し、暮らしを支えるさまざまなサービスを提供しています。



Mission



【企業理念—私たちの使命】

私たちは、すべてのお客様に対し、「安心」・「安全」はもとより、「エコで快適な暮らし」を提供することで、お客様の繁栄と地域社会の発展に貢献します。

Purpose



【社 是—私たちの存在価値】

三和主義

お客様、社員、経営者の三つの和。
三者それぞれに利益をもたらすことができ、初めて企業の存在価値がある。

Spirit



【社 訓—私たちの行動指針】

脚下照顧 原点より飛躍

自分の足元を照らし、自分を顧みること、確かな足取りで歩む。
原点帰りの気持ちを常に心がけ、社業に励む。

Vision—私たちの目指す姿



SUNWA GX VISION 2046

私たちは、これからも群馬県を中心とした地域のお客様の快適な暮らしを想い、ともに新しい明日を創造していきます。そして、エネルギー供給を担う企業の責務として、持続可能な社会実現に向けた事業活動に尽力していくことを約束いたします。

私たちのカーボンニュートラルの実現に向けた強い意志をシンボルとして体现したものが、『サンワGXビジョン シンボルマーク』です。

【GHG排出削減目標】



Business—私たちの事業



環境事業



エネルギー事業



カーライフ事業



リフォーム事業



家電製品販売事業



電気通信事業



保険代理店事業



フード事業



e-ビジネス事業



海外セレクト事業



Environment

環境

持続可能な社会の実現に向けて。

「お客様」「経営」「事業」の3つの分野で『CO₂ゼロ』へ。

創業100年にあたる2046年に向けて、「お客様」「経営」「事業」の3つの分野で『CO₂ゼロ』という新たな目標へと歩みを進める姿勢や群馬県を中心とする地域のお客様の快適な暮らしを何よりも大切にしたい、エネルギー供給を担う企業として環境への取り組みを積極的に行うことにより、地域全体、そして地域に住まうすべてのお客様に「新たな暮らし方のご提案」ができる明るい未来を創造していく企業であることを目指します。

サプライチェーンマネジメントのイメージ図

上流(事業)

自社(経営)

下流(事業・お客様)

Scope 3

〈調達〉 Scope 1・2以外の上流の間接排出(事業者の活動に関連する他社排出)



石油採掘



製油所



輸送・運送



Scope 1

〈燃料の燃焼〉

事業者自らによる温室効果ガスの直接排出
(燃料の燃焼、工業プロセス)



空調のガス・灯油

Scope 2

〈電気の使用〉

他社から供給された電気、
熱・蒸気の使用に伴う間接排出



空調



照明



電気設備

Scope 3

〈事業上(委託)〉

Scope 1・2以外の下流の間接排出
(事業者の活動に関連する他社排出)



輸送・運送



〈お客様上(消費)〉

製品の使用による間接排出(お客様の排出)



製品(ガソリン・LPガス)の使用



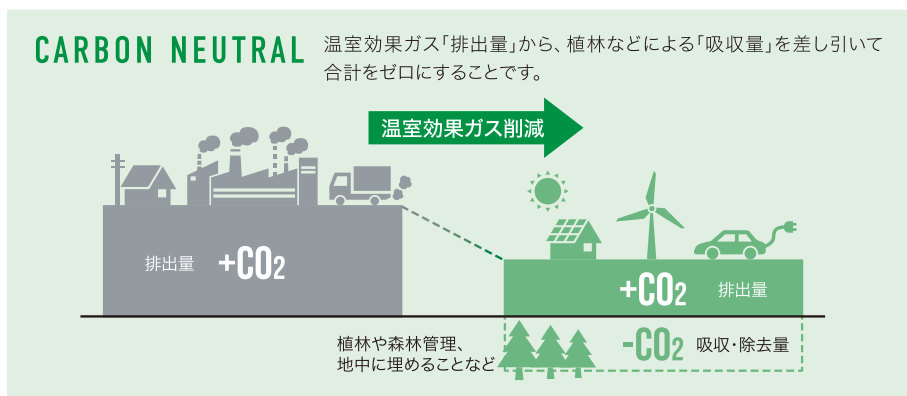
※モノがつかられ廃棄されるまでのサプライチェーンにおけるGHG排出量の捉え方として、「スコープ1」「スコープ2」「スコープ3」という分類方法があります。これは、GHGの排出量を算定・報告するために定められた国際的な基準「GHGプロトコル」で示されているものです。

出典:資源エネルギー庁 (<https://www.enecho.meti.go.jp/about/special/johoteikyo/scope123.html>)

お客様へのCO₂排出量削減に向けた取り組み

環境に配慮した商品の取り扱い

お客様のカーボンニュートラルを実現するために環境価値の高いエネルギーをご提案し、CO₂排出量の削減に貢献します。また、カーボンニュートラルをはじめとした環境経営の悩みや疑問を解決するセミナーを開催するなど、お客様の意識を高め、理解を深める活動にも取り組んでいます。



カーボンオフセット商品



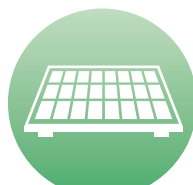
LPガス



燃料油



電気



太陽光発電システム

燃料転換

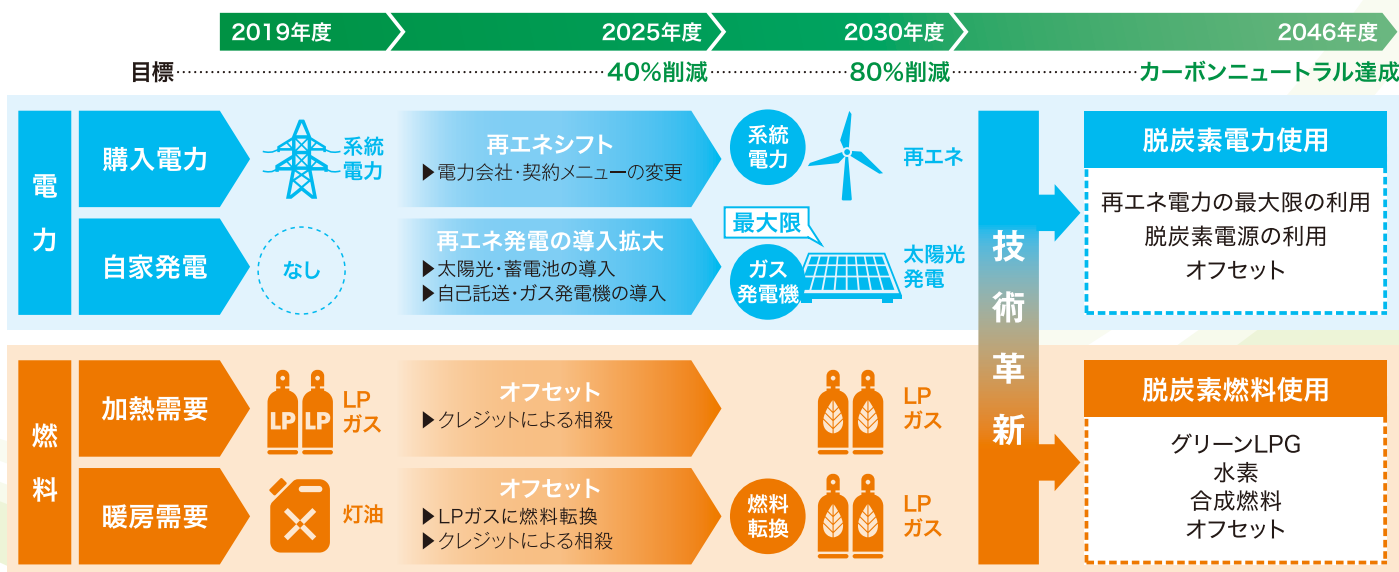


LPガス転換

自社のCO₂排出量削減、カーボンニュートラルに向けた取り組み

トランジション戦略

創業100年を迎える2046年度カーボンニュートラル実現に向けて、2019年度を基準年に中長期の環境目標達成を目指し、様々なアプローチ(再エネシフト、再エネ発電の導入拡大、オフセット)でカーボンニュートラル達成に取り組んでまいります。



お問い合わせは
専用フォームへ



Social

社会

地域とともに、今までも、これからも。

地域スポーツ振興

「スポーツの力で地域に活力と笑顔をお届けしたい」そう願い、スポーツ文化を支援しています。



■ ザスパ群馬 クラブユニフォームパートナー

2003年にオフィシャルパートナーとして契約を結び、車両の燃料など運営に関わるエネルギーも提供しています。2019シーズンからクラブユニフォームパートナーとして応援しています。

ネーミングライツ

自治体施設の命名権を取得し
財政的支援をしています。
施設の良い運営や市民サービスの
向上につながることを願い地域を支えています。

■ 広瀬川サンワパーキング(前橋市)



■ サンワ沼田武道館(沼田市)



寄付活動

環境保全のための寄付を積極的に行っています。

■ 県有林整備パートナー事業

ふるさとの森を守り育てる『県有林整備パートナー事業』
に参加しています。



■ 美しいふるさと基金

地域の環境保全団体(ぐんま緑のインタープリター協会、
粕川フラワーロードの会)に寄付しています。



美しいふるさと基金



災害対策

大規模災害発生時の社会活動維持に向けたエネルギーの安定供給に備えています。

LPガス中核充てん所

LPガスは「災害に強いエネルギー」と国から位置付けられています。大規模災害が起きた場合にもLPガスを安定的に供給できる体制を整えているのが国指定の中核充てん所です。



中核SS(災害対応型中核給油所)

停電時の発電設備を備え、災害時に緊急車両への優先給油等ができるよう整備されたガソリンスタンドです。

また、中核SSとは別に可能な限り継続して被災地域の住民の方々向けに燃料を供給する『住民拠点SS』にも登録しています。

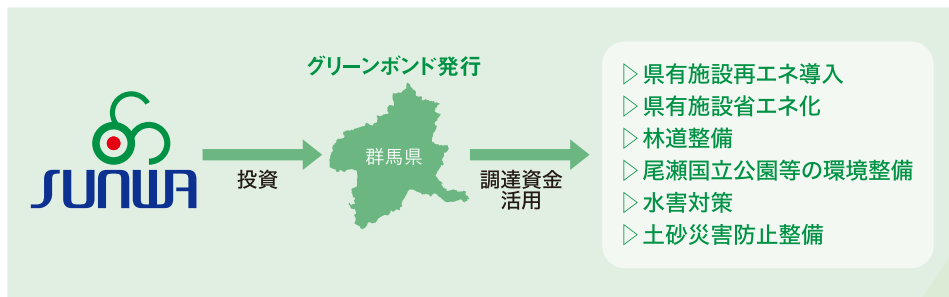


投資活動

ESG投資を継続的に実施することで、今後も社会的責任を果たしていきます。

グリーンボンド

群馬県が初めて発行した債券『グリーンボンド』に投資しました。調達した資金は気候変動の緩和・気候変動への適応に資するプロジェクトなどに活用されます。



SDGs宣言

国連が提唱するSDGsの達成に向け、さまざまな取り組みを行っていくことを宣言しました。

環境保全への取組

カーボンニュートラルLPガスの販売、自社活用



地域レジリエンスへの対応

▷ LPガス中核充てん所
▷ 中核SS



多様な人材の活用促進

▷ 育児・介護と仕事の両立
▷ 女性の活躍推進
▷ ワークライフバランスの推進



地域社会への貢献

▷ 『美しいふるさと基金』への寄付
▷ ザスバ群馬クラブユニフォームパートナー



お問い合わせは
専用フォームへ▶



Environmental Business

環境事業

家計にも環境にもやさしい暮らしをご提案。



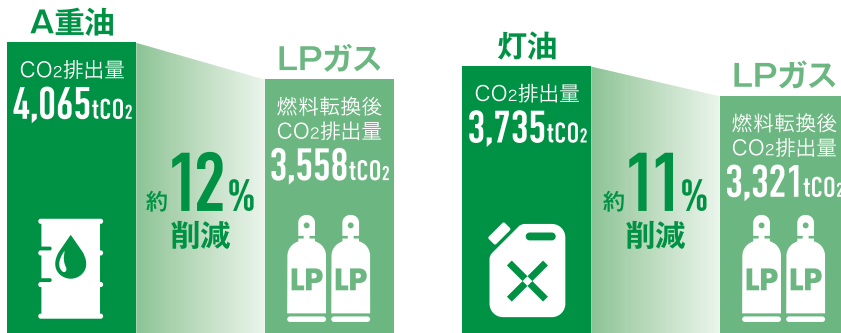
2046年カーボンニュートラル実現のために、お客様のCO₂削減を様々な角度からご提案し、環境にも経済的にもやさしい暮らしをお届けします。

CO₂削減のご提案



燃料転換

燃料油 (A重油・灯油) と比べてCO₂排出量が少ないクリーンエネルギーのLPガスへの燃料転換をご提案します。

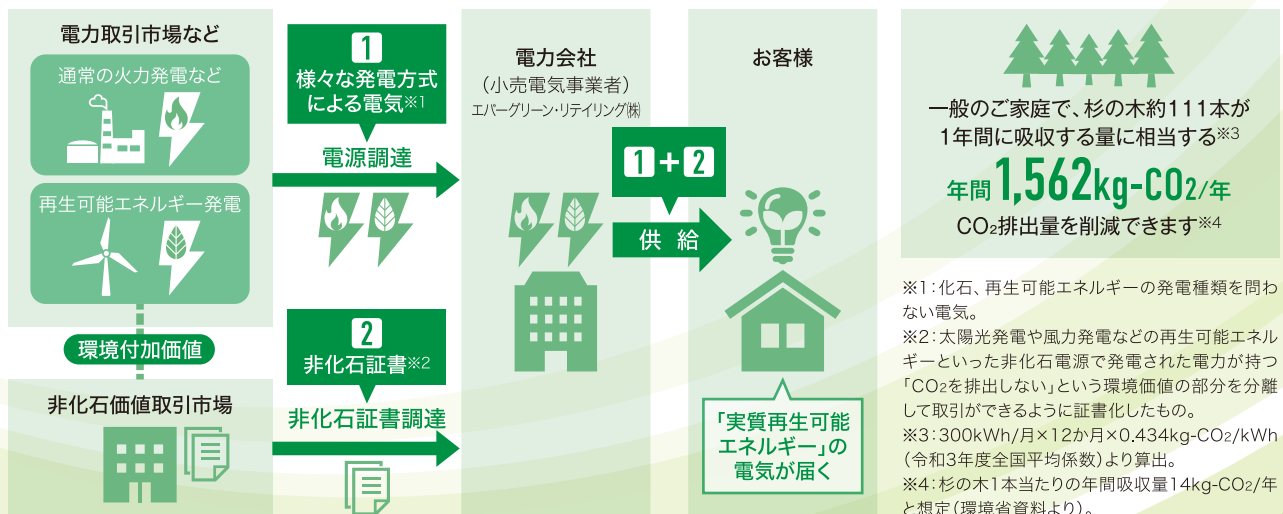


※〈前提条件〉A重油・灯油1,500㎏/年使用の場合。
【A重油CO₂排出量】1,500㎏×A重油CO₂排出係数2.71tCO₂/㎏=4,065tCO₂。(LPG燃料転換後のCO₂排出量)1,500㎏×A重油低位発熱量36.73GJ/㎏÷LPG低位発熱量46.44GJ/t=1,186t(燃料転換後のLPG使用量)1,186t×LPGCO₂排出係数3.00tCO₂/t=3,558tCO₂
【灯油CO₂排出量】1,500㎏×灯油CO₂排出係数2.49tCO₂/㎏=3,735tCO₂。(LPG燃料転換後のCO₂排出量)1,500㎏×灯油低位発熱量34.27GJ/㎏÷LPG低位発熱量46.44GJ/t=1,107t(燃料転換後のLPG使用量)1,107t×LPGCO₂排出係数3.00tCO₂/t=3,321tCO₂



CO₂フリー電気

FIT電気に環境価値を持つ非化石証書を利用して実質的に再生可能エネルギー100%での調達を実現しています。



※1: 化石、再生可能エネルギーの発電種類を問わない電気。
※2: 太陽光発電や風力発電などの再生可能エネルギーといった非化石電源で発電された電力が持つ「CO₂を排出しない」という環境価値の部分を分離して取引ができるように証書化したもの。
※3: 300kWh/月×12か月×0.434kg-CO₂/kWh (令和3年度全国平均係数)より算出。
※4: 杉の木1本当たりの年間吸収量14kg-CO₂/年と想定(環境省資料より)。

ご家庭

お客様のカーボンニュートラル実現に向けて
環境価値の高いエネルギーの活用をご提案し、CO₂排出量削減に貢献します。

01 太陽光発電システム

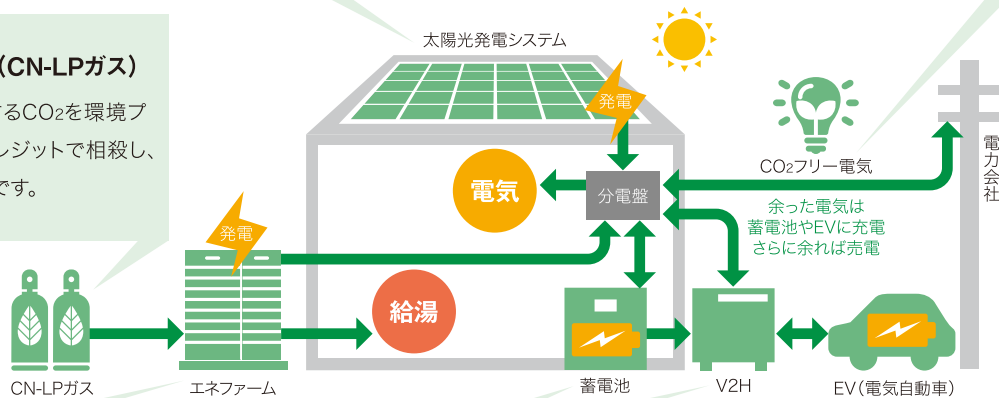
発電した電気を自家消費することで電気料金を削減でき、災害時の電源確保にもなります。CO₂を排出しないクリーンエネルギーです。

02 CO₂フリー電気

FIT電気に環境価値を持つ非化石証書を利用して実質的に再生可能エネルギー100%での調達を実現しています。

03 カーボンニュートラルLPガス (CN-LPガス)

LPガスの採掘から燃焼行程で発生するCO₂を環境プロジェクトによって創出されたCO₂クレジットで相殺し、CO₂排出量を実質ゼロにするLPガスです。



04 エネファーム

CO₂排出量実質ゼロのCN-LPガスを利用して電気とお湯をつくる家庭用燃料電池です。

05 蓄電池

電気を蓄えて夜間や停電時に使えます。太陽光発電と一緒に設置し上手く連携させることで電気を効率よく利用できます。

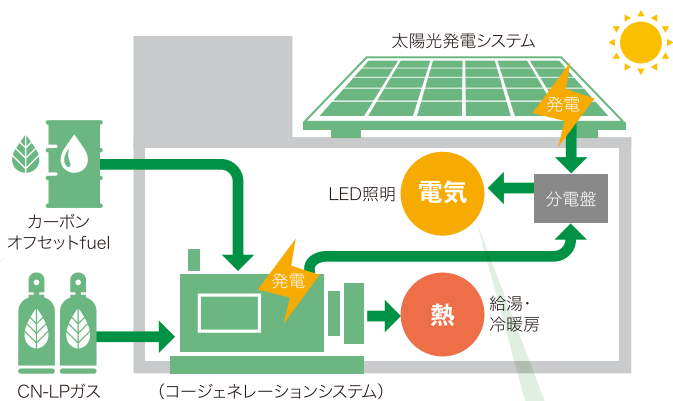
06 V2H

V2Hとはクルマと家をつなぐ仕組み。普段は家庭から電気自動車に充電し、停電時にはクルマの電気を家庭で使用できるのでバックアップ電源として役立ちます。



工場ビル

一般家庭と同様に太陽光発電システム、CN-LPガスの提案もいたします。



07 カーボンオフセットfuel

燃料使用によるCO₂排出量に相当するクレジットを付与することで、CO₂削減に貢献できる燃料油です。

08 LED照明

従来の蛍光灯と比較すると省エネ・長寿命のため、消費電力が少なく電気代の削減につながります。CO₂排出量削減の効果も高いです。

Interview

社員インタビュー公開中!

社員の声を専用サイトで公開しています。



お問い合わせは
専用フォームへ



Energy Business

エネルギー事業

エネルギーの安定供給で支える快適な暮らし。



生活に欠かせないエネルギーの安定供給を通して地域社会に貢献します。
地域密着ですぐに駆け付ける体制を整え、安心安全をお届けします。

エネルギーの安定供給

お客様のご家庭へのライフライン、事業活動に欠かせないエネルギーインフラの安定供給・安全確保に貢献します。



出光興産
特約店

重油



工場や病院、学校、ビニールハウス等のボイラーや発電機の燃料に。

灯油



家庭の暖房のほか工場、学校などの大型空調機の燃料として活躍。



アストモスエネルギー
特約店

軽油



運送用車両だけでなく、工事現場で稼働する重機の燃料にも使用。

ガソリン



自動車に使用される生活の中で最も身近な燃料。

潤滑油



機械を安全に稼働させる油で生産工場や自動車整備工場などで使用。

LPガス



家庭ごとの個別供給でレジリエンス性の高いエネルギーとして再注目。

機器の取り扱い

いつもの担当者がお客様のライフスタイルに合った機器をご提案。アフターフォローもお任せください。

コンロ(調理用加熱機器)



- ▷ ガスコンロ
- ▷ IHクッキングヒーター



給湯器



- ▷ ガス/石油給湯器
- ▷ ハイブリッド給湯器
- ▷ エネファーム
- ▷ エコキュート



暖房機



- ▷ ガスファンヒーター
- ▷ 石油ファンヒーター
- ▷ 温水床暖房



衣類乾燥機



- ▷ ガス衣類乾燥機
- ▷ 浴室暖房乾燥機



サービス内容

燃料配送

群馬県内にLPガスの配送拠点5ヵ所、燃料油の配送拠点3ヵ所を持ち、県内全域と近県にLPガス、灯油、軽油、重油などの燃料を配送しています。大型配送から小型配送まで、お客様のニーズに合わせてエネルギーを効率的にお届けすることをご提案します。



LPガス配送・充てん

ボンベ容器の配送はもちろん、バルクローリー車の台数も充実しています。



LPガスストレージタンクとバルクローリー車



LPガスボンベ容器充てん作業

- =LPガス充てん所
- =石油配送センター



灯油・軽油・重油配送



灯油配送

定期

電話注文

灯油の残量を心配なくいい「定期配送」と、「電話注文」でお届けする配送があり、安心・便利です。



軽油配送



現場重機の給油に役立つ危険物運搬容器『mobiFIT(モビフィット)』を販売しています。

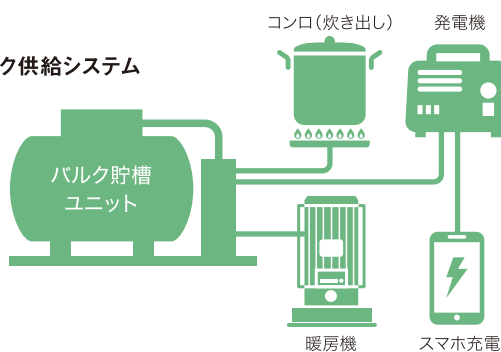
- ▷電源は、ケーブルを車のバッテリーに接続するだけ
- ▷危険物取扱資格・免許不要で使用可能
- ▷UN規格を取得した消防法適合の注油機能付き容器
- ▷オートストップガン搭載。満タン時に自動で注油停止

災害対策提案



災害対応型LPガスバルク供給システム

LPガスを備蓄するバルク貯槽と供給設備(ガスメーター、調整器、ガス栓等)が一体となったシステムの設置により、災害時も施設の機能を維持できます。



非常用発電機

災害に強いLPガスで非常時のエネルギー確保をバックアップ。企業関連施設はもちろん、公共施設やマンション、工場、防災拠点、救護物資配送拠点への常備もおすすです。

その他のサービス

法人：▷ボイラー省エネ診断 ▷燃料油タンク提案 ▷工場設備オイル交換

Interview

社員インタビュー公開中!

社員の声を専用サイトで公開しています。



お問い合わせは専用フォームへ▶



Carlife Business

カーライフ事業

「停車場」としてカーライフをワンストップで解決。



パラダとは、スペイン語で「停車場」。給油はもちろん、気軽に立ち寄れてクルマのことなら何でも相談できるグッドパートナーとして「心と心の触れあうパラダ」づくりを目指しています。

サービスステーション『パラダ』

ガソリンスタンド運営

群馬県と埼玉県で出光興産のガソリンスタンドを『パラダ』の店舗名で運営。

便利で快適なカーライフをサポートします。

ガソリン・軽油・灯油



 apollostation

販売・買取



洗車・コーティング



車検・整備



自動車保険



タイヤ販売・交換



钣金塗装修理

PARADA

いつも身近なパラダが窓口だから
安心便利に何でも解決!

ETC機器
販売・取付



バッテリー



オイル販売・交換



ドライブレコーダー

SUNWA

車検・整備

『サンワ車検』では国家資格整備士がクルマの使用状況などを伺いながら、事前の立ち合い点検、見積りでご予算やご希望に沿ったサービスをご提案。わかりやすい説明が好評で、年間4,000台お任せいただいています。



車両販売・買取

新車・中古車、話題のマイカーリースまでご要望に合わせたクルマをご提案しています。購入後のアフターサポートも充実し、買取までお任せいただけます。次世代自動車(HV・EV・FCVなど)も取り扱っています。



自動車保険

各店に自動車保険の資格を持つスタッフが在籍し、無料相談を行っています。いざというとき、ちゃんと保険が使えるように定期的な見直しをおすすめし、見積もりを提示しながらお客様一人ひとりに合った保険をアドバイスしています。



洗車・コーティング

全国で品質が認められている『キーパーコーティング』。高い技術と品質で愛車のキレイを長く保ちます。キーパー技研コンテストで3年連続群馬県チャンピオンを輩出するなど、常に技術の向上に努めています。



钣金・塗装

全国でも数少ない、群馬県初の『カーコンビニ倶楽部 マイスター認定店』。愛車が少しでも早く元通りになるように、高い技術力で真心こめて修理しています。いつものパラダで気軽に相談でき、安心便利なのも特長です。



カー・アクセサリ

バッテリーやタイヤはもちろん、ETCやドライブレコーダーなど安全走行に必要な商品を取り揃え、取り付けも行っていきます。スタッフおすすめの本当に良いものだけをご提案し、給油のついでに気軽に相談できます。



ETC機器販売・取付



ドライブレコーダー



バッテリー



タイヤ販売・交換



オイル販売・交換

Interview

社員インタビュー公開中!

社員の声を専用サイトで公開しています。



お問い合わせは
専用フォームへ



Reform Business

リフォーム事業

暮らしをトータルにサポートする安心・快適リフォーム。



お客様の暮らしをトータルでサポートするサンワだから“こそ”できる、ライフスタイルや家族構成に合ったリフォームで“安心して快適な暮らし”をご提案します。

リフォーム



システムキッチン

家族の健康はキッチンから。毎日のお料理を楽しく、お片づけを簡単に、お手入れをもっとラクに！そんな思いをキッチンリフォームで実現します。



お風呂(ユニットバス)

ヒートショックの危険を防ぐ安心リフォームで「寒くて狭い」から開放され、至福のリラックスタイムを。断熱効果を高める窓リフォームもおすすめです。



トイレ

ほっとできるプライベート空間だからこそ、使い心地の良い清潔感あふれる空間へ。最新のトイレは掃除がラクで節水・節電型になっています。



その他のリフォーム



洗面台



床暖房



バリアフリー



内窓



玄関ドア

Home appliance / Telecommunications

家電製品販売事業 / 電気通信事業

新しい暮らしのカタチを一人ひとりに寄り添い実現。



家電がインターネットにつながり、暮らしをもっとスマートに快適にするのが『IoT家電』。
サンワは家電販売だけでなく設定からお手伝いし、利便性の高い快適な暮らしをサポートします。

家電製品販売&電気通信

『IoT家電・設備』とインターネットサービス『サンワ光』で、ご自宅のスマートホーム化をお手伝いします。
設定が不安なお客様もお気軽に導入できるように、一人ひとりに寄り添いながら、環境にやさしい、豊かで便利な暮らしを提供しています。

Smart Home



Interview

社員インタビュー公開中!

社員の声を専用サイトで公開しています。



お問い合わせは
専用フォームへ▶



2024年2月現在

Overseas select / e-Business

海外セレクト事業 / e-ビジネス事業

ワクワクと感動、幸せを感じる豊かな暮らしを創造。



オリーブは「幸せ」と「平和」の象徴。

オリーブの木を育てる楽しさとオリーブオイルを取り入れたおいしくて健康になる食生活をご提案しています。

海外セレクト商品

オリーブの楽しみ方をまるごと紹介するオリーブ専門店の『パワジオ倶楽部・前橋』。オリーブの木は常時30種類以上の品種を揃え、スペインやポルトガルから直輸入するオリーブオイルは、スペイン在住のサンワ専属コーディネーターが厳選した最高級のエキストラバージンオイルで、贈答品としても喜ばれています。オリーブと親和性の高いワインやグルメ食品、オリーブの木を使った輸入雑貨なども取り扱っています。



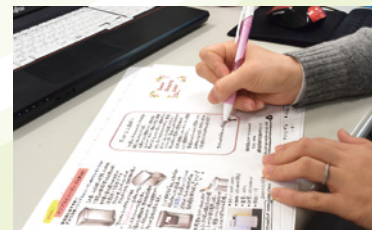
「商品によって生まれる世界を提供するお店」をビジョンに掲げ、お客様の生活の中で商品が役立ち、生きることを願ってプラスαのご提案を心掛けています。

ネットショップ

「いいモノ」だけを販売する、ヒト感伝わる『サンワショッピング』。当社が直輸入する最高級のオリーブオイルから生きている芝生、防災用品まで扱う総合専門店、楽天市場、Yahoo!ショッピング、amazon等の各モールに出店。「商品を届けるのではなく、商品によって生まれる世界を提供するお店」をビジョンに掲げています。直接お客様とお会いできないネットショップですが、店頭でお会いしたような親近感を感じてご満足いただき、また利用したいと思っただけのお店でありたいと思います。



青々した芝生のある幸せな暮らしをお手伝い。常緑の芝生は非常に評価が高い人気商品です。



季節感を取り入れた手書きのレター。直接お会いするような接客でヒト感を大切にしています。



サンワショッピング



Foods / Insurance

フード関連事業 / 保険代理店事業

ニーズをキャッチし、笑顔と安心をお届けしたい。



スイーツを通して、国内・海外に笑顔をお届けしたい。
アツと驚くようなおいしいスイーツや新商品にチャレンジしています。

スイーツ製造

食品安全の国際規格を認証取得し、クリーム大福やフルーツ大福、タルトケーキなどを『スイーツファクトリー高崎』で製造し、国内外へ出荷しています。お客様のニーズが多様化する中、多品種小ロット生産にも対応し、健康志向による有機大福の製造許可も受けています。

FSSC 22000

2019年7月認証取得。
その他に、取得した食品に関する規格『ISO22000』。
2021年12月、有機加工食品(大福)の認証取得



いつもの担当者が窓口だから、気軽に相談できるのがサンワの保険・ライフプランニング。
暮らしの真ん中にいつも安心がある。その提供も私たちの役目です。

保険・ライフプランニング

保険のプロフェッショナルであり、ライフコンサルタントである私たちが、お客様の心配事を解決し、安心な暮らしをサポート。万が一の事故の際には、経験豊富なスタッフが迅速・的確に対応します。企業の安定経営のためには、適切なリスクマネジメントが必要です。個人向けコンサルティングサービスでは、最高水準の知識を取得した経験豊富な専門家が、年代別に“自分らしい資産づくり”をテーマに様々なソリューションを提案しています。

個人向けコンサルティングサービス



年代別資産形成
のご相談



生活設計のお手伝い
(教育・住宅・老後)



金融リテラシー教育
のお手伝い



損保ジャパン
SOMPOひまわり生命

代理店

Interview

社員インタビュー公開中!

社員の声を専用サイトで公開しています。



お問い合わせは
専用フォームへ



Welfare

福利厚生

すべての社員とその家族が健康で幸せに暮らせるように。

特別休暇

慶弔、災害などがあったときに、特別休暇の付与をしています。



慶弔



育児



看護



介護

社宅・独身寮



転居を伴う新任地への人事異動は家族同伴であれば社宅、独身者であれば独身寮が利用できます。

各種制度



キャリアアップサポート(資格取得支援制度)

費用を会社が負担したり、講習や勉強会を開いたりと業務に必要な資格取得をサポートしています。



財形貯蓄

給与天引で積み立てられ、国と会社が連携して社員の資産形成を支援します。



時短勤務制度

子どもが小学校に入学するまで時短勤務ができる育児のサポートを行っています。



時間有給取得制度

1時間ごとの有給でワークライフバランスを支援しています。



退職金制度(一時金、確定拠出年金)

退職金は一時金のほか、公的年金(国民年金、厚生年金)の2階建に確定拠出年金を積み上げた3階建で、定年を迎えても、より安定的な生活ができるよう考慮しています。

Health &
Peace of mind



親睦活動

親睦を深め、明るく活気ある職場づくり。

社員同士の交流を深める親睦会があります。部署や年齢などの垣根を越えてリフレッシュできます。



海外社員旅行



国内社員旅行

実際の活動
写真はコチラ! ▶



ゴルフコンペ



ボウリング大会



野球部

保養施設

スペインをイメージした『パワジオ倶楽部・高山』。

「パワジオ」とは「パワー」+「スタジオ」の造語。ここを拠点に社員の気力・体力・知力を創造し、発信していこうという意味が込められています。社員やその家族が利用できます。



ファサード



中庭



囲炉裏の間

その他の施設

▷新潟県苗場ヴィラ

▷リゾートトラスト

(会員制リゾートホテル『エクシブ』)



温泉



宿泊棟

Interview

社員インタビュー公開中!

社員の声を専用サイトで公開しています。



お問い合わせは
専用フォームへ▶



Corporate Profile

Outline 会社概要

商号	株式会社サンワ	主要取引銀行	群馬銀行本店 東和銀行本店 りそな銀行前橋支店
本社所在地	〒371-0846 群馬県前橋市元総社町521-7 TEL.027-252-6131 FAX.027-252-1309 https://www.sun-wa.co.jp/	グループ企業	大泉石油株式会社 有限会社埼玉三和 株式会社ミワックス
創業	1946年(昭和21年)2月11日	主要取引先	出光興産株式会社 アストモスエネルギー株式会社 全国農業協同組合連合会・群馬県本部 パナソニックグループ 矢崎エナジーシステム株式会社 リンナイ株式会社 株式会社ヨコハマタイヤジャパン 株式会社ノーリツ 損害保険ジャパン株式会社 住友三井オートサービス株式会社 GNホールディングス株式会社
資本金	3,000万円		
売上高	163億円(2023年6月現在)		
役員	代表取締役会長 遠藤 祐司 代表取締役社長 遠藤 宗司 専務取締役 西田 明生 常務取締役 長谷川広治 取締役 田部井 普 監査役 加藤 真一 監査役 江口 大介		
従業員数	506名(2023年6月現在)		

Business Domains 事業案内

エネルギー事業	プロパンガス・ブタンガスの小売ならびに卸売 /燃料油・潤滑油等の石油製品の小売ならび に卸売	保険代理店事業	自動車保険/損害保険/生命保険
カーライフ事業	ガソリンスタンドの運営/車検/钣金/カーリ ース/自動車・自動車関連用品の販売/レンタ カー/カーコーティング	家電製品販売事業	テレビ、洗濯機、冷蔵庫等
環境事業	太陽光発電システム、蓄電池、V2H、LED等の 環境配慮型商品の提案・販売	電気通信事業	電気通信事業に関する商品の販売
設備工事業	ガス設備工事/電気設備工事/空調設備工 事/給排水衛生設備工事/燃料タンククリ ーニング	フード関連事業	スイーツファクトリーの運営
リフォーム事業	コンロ/給湯器/ユニットバス/システムキ ッチン/エアコン/トイレ/バリアフリー	e-ビジネス事業	インターネットショッピングの運営
		海外セレクト事業	オリーブオイル、ワイン、雑貨等の輸入販 売/オリーブの木等、ガーデニングショッ プの運営
		OA・情報機器販売事業	情報ネットワークサービス/オフィス空 間提案事業/事務機器

Certification 認証取得



Pマーク
JISQ15001



ISO 14001
JIS Q 14001



MS
CM004

ISO14001
JISQ14001
・本社



CM014



REGISTRATION
CENTER
FSMS/FSSC
JMAQA-F385
JMAQA-FC300

FSSC22000
・スイーツファクトリー高崎



群馬県いきいき
Gカンパニー
(ゴールド認証)

Corporate Profile

History 会社沿革

1940 ▶ 50's

- 1946(S21) ▶ 2月11日、創業者・遠藤又司、群馬県沼田市材木町に『播磨産業』を興す
- 1954(S29) ▶ 出光興産(株)と特約店契約を結び、石油製品販売を開始。『三和石油株式会社』として正式に登録。のちに、社名を『群馬自動車工業株式会社』に変更
- 1955(S30) ▶ 沼田市西原新町に給油所1号店を開設
- 1959(S34) ▶ 家庭用燃料の変化に対応し、LPガス販売を本格的に開始



1960's

- 1961(S36) ▶ LPガス前橋営業所を開設し、小売へと業務を拡大
 - ▶ 充填基地を併設したLPガス吉岡営業所を開設
 - ▶ LPガス卸売部門で東毛地区に進出
- 1962(S37) ▶ 群馬経済連(現: JA全農ぐんま)のLPガス供給ディーラーに
- 1963(S38) ▶ 商号を『三和商事株式会社』とし、総合商社へ
 - ▶ 伊勢崎給油所を開設
- 1964(S39) ▶ LPガス太田営業所を開設。LPガス小売部門でも東毛地区へ進出
- 1966(S41) ▶ 本社を前橋市江田町へ移転
- 1967(S42) ▶ LPガス販売店会『三和会』を発足

1970's

- 1970(S45) ▶ 石油販売店会『三友会』を発足
 - ▶ 埼玉県に吹上給油所を開設。初の県外進出となる
- 1972(S47) ▶ 創業者・遠藤又司、航空機事故のため急逝。遠藤ミヨ子が新社長に就任
- 1973(S48) ▶ 沼田市に石油配送センター開設
- 1974(S49) ▶ 赤堀町(現: 伊勢崎市)に石油配送センター開設
- 1978(S53) ▶ 遠藤祐司が社長に、遠藤ミヨ子が会長に就任

1980's

- 1982(S57) ▶ 売上高100億円を突破
- 1986(S61) ▶ 本社ビル完成に伴い、本社を前橋市元総社町に移転
- 1988(S63) ▶ LPガス邑楽営業所、最新鋭のLPガス自動充填システム導入



1990's

- 1990(H2) ▶ 『SANWAアメニティパーク in MAEBASHI』を開催
- 1992(H4) ▶ 吾妻郡高山村に研修施設『パワジオ倶楽部・高山』を開設
- 1993(H5) ▶ CIを導入し、『株式会社サンワ』に社名変更
 - ▶ ネオスペース部を開設し、OA機器販売事業に参入
- 1996(H8) ▶ 創業50周年記念誌『あゆみ』を発刊
 - ▶ ガーデニングショップ『パワジオ倶楽部・前橋』をオープン
- 1999(H11) ▶ 『有限会社ミワックスサンワ』を設立し、フード事業に参入

2000's

- 2002(H14) ▶ 『快適な暮らしのフェア』を開催
 - ▶ 『美しいふるさと基金』創設、自然保護活動をサポート
- 2003(H15) ▶ 『ザスパ草津(現: ザスパ群馬)』のメインオフィシャルパートナーとなる
- 2004(H16) ▶ 国際規格である環境マネジメントシステム(ISO14001)を認証取得(本社)
- 2005(H17) ▶ 高崎スイーツファクトリーを稼働
- 2006(H18) ▶ プライバシーマーク(Pマーク)を認証取得
- 2007(H19) ▶ 『STF会』を設立
 - ▶ スイーツファクトリー高崎へ名称変更、新工場(高崎市日高町)へ移転
- 2008(H20) ▶ 沼田合同事務所『エコム屋形原』を開設
- 2009(H21) ▶ 『サンワecoパーク2009』を開催
 - ▶ 太陽光発電システムの提案・販売を開始

2010's

- 2010(H22) ▶ サンワレンタカー事業を開始
- 2012(H24) ▶ 遠藤宗司が社長に、遠藤祐司が会長に就任
- 2013(H25) ▶ BCPの一環として安否確認システムを導入
 - ▶ 中核充てん所2カ所、中核SS4カ所、国から指定を受ける
- 2014(H26) ▶ パラーダ前橋インターSSに北関東初となる『アポロハット』を導入
- 2016(H28) ▶ ホームガスショップ片品にてシニア向けサービス『サンワ生活応援プラン』を開始
 - ▶ インターネット回線サービス『サンワ光』を提供開始
 - ▶ 東京電力エネルギーパートナー(株)と提携し、電気の取り扱いを開始
 - ▶ HEMS『サンワeさぼ』を提供開始
 - ▶ ホームガスショップを『ホームエネルギーショップ』へ名称変更
- 2017(H29) ▶ (株)カジタクと提携し、ハウスクリーニング等の取り扱いを開始
- 2018(H30) ▶ ザスパ群馬のオフィシャルユニフォームパートナーに決定
- 2019(R1) ▶ 広瀬川サンワパーキングのネーミングライツを取得
 - ▶ パワジオ倶楽部・前橋にてスペイン・カーム社ワインの取り扱いを開始
 - ▶ スイーツファクトリー高崎にて、国際規格の食品安全マネジメントシステム(FSSC22000)を認証取得

2020's

- 2021(R3) ▶ サンワ沼田武道館のネーミングライツを取得
 - ▶ 『群馬県いきいきGカンパニー(ゴールド認証)』を認証取得
- 2022(R4) ▶ 『サンワGXビジョン2046』を掲げ、カーボンニュートラルの取り組みを開始
 - ▶ カーボンニュートラルLPガス受入、販売を開始
- 2023(R5) ▶ SDGs宣言を表明
 - ▶ 群馬県の「県有林整備パートナー事業」に参加
 - ▶ 経済産業省が公表した『GXリーグ』に参画
 - ▶ 群馬県発行の『グリーンボンド』(群馬県公募公債)へ投資
 - ▶ エバークリーン・リテイリング(株)と提携し、カーボンオフセットしたCO₂フリー電気の取り扱いを開始
 - ▶ 出光カーボンオフセットfuel(ICOF)の販売を開始

Corporate Profile

Office & Shop List 事業所&店舗一覧

各部・営業所名	郵便番号	住 所	TEL	FAX
本 社	371-0846	群馬県前橋市元総社町521-7	027-252-6131	027-252-1309
サステナビリティ推進室	371-0846	群馬県前橋市元総社町521-7	027-252-6131	027-252-1309
【営業本部】				
販売店部/LPG販売店課	371-0846	群馬県前橋市元総社町521-7	027-210-9778	027-252-1305
沼田営業所	378-0022	群馬県沼田市屋形原町506	0278-24-5527	0278-24-5526
吾妻営業所	377-0811	群馬県吾妻郡東吾妻町郷原291-2	0279-67-2021	0279-67-2022
吉岡営業所	370-3603	群馬県北群馬郡吉岡町陣場487	0279-54-3031	0279-54-6903
吉井営業所	370-2111	群馬県高崎市吉井町小串174	027-387-3581	027-387-7016
邑楽営業所	370-0615	群馬県邑楽郡邑楽町篠塚1333-1	0276-88-1351	0276-88-1350
販売店部/石油販売店課	371-0846	群馬県前橋市元総社町521-7	027-210-9778	027-252-1305
ホームエネルギー部	371-0846	群馬県前橋市元総社町521-7	027-210-9778	027-252-1305
ホームエネルギーショップ沼田	378-0022	群馬県沼田市屋形原町506	0278-24-5525	0278-24-4377
ホームエネルギーショップ片品	378-0303	群馬県沼田市利根町追貝1119	0278-56-2071	0278-25-8100
ホームエネルギーショップ前橋	371-0846	群馬県前橋市元総社町522-8	027-289-6731	027-289-6732
ホームエネルギーショップ高崎	370-0077	群馬県高崎市上小埜町747	027-360-4311	027-360-4313
ホームエネルギーショップ安中	379-0127	群馬県安中市磯部1-80-1	027-380-2600	027-380-2611
ホームエネルギーショップ下仁田	370-2601	群馬県甘楽郡下仁田町下仁田423-1	0274-82-2072	0274-82-3412
ホームエネルギーショップ邑楽	370-0615	群馬県邑楽郡邑楽町篠塚1333-1	0276-55-1147	0276-88-1350
ホームライフサポートグループ	371-0846	群馬県前橋市元総社町521-7	027-210-9778	027-252-1305
カーライフ部/パラダSS	371-0846	群馬県前橋市元総社町521-7	027-280-4488	027-252-1305
パラダ沼田SS	378-0054	群馬県沼田市西原新町61	0278-22-4311	0278-22-4312
パラダ野中SS	379-2166	群馬県前橋市野中町32-1	027-261-0132	027-261-0146
パラダ前橋インターSS	371-0846	群馬県前橋市元総社町521-5	027-252-2168	027-252-2169
パラダ下小出SS	371-0031	群馬県前橋市下小出町3-13-5	027-231-8390	027-231-8393
パラダ前橋大胡バイパスSS	371-0221	群馬県前橋市樋越町714-5	027-283-0555	027-212-8283
パラダ前橋川曲SS	371-0823	群馬県前橋市川曲町522-1	027-225-7100	027-225-7101
パラダ前橋朝倉町SS	371-0811	群馬県前橋市朝倉町891-1	027-289-8651	027-289-8652
パラダ下之城SS	370-0854	群馬県高崎市下之城町170-3	027-320-6722	027-320-6722
パラダ高崎矢島町SS	370-0016	群馬県高崎市矢島町村前52	027-384-3933	027-353-3892
パラダ安中中央SS	379-0116	群馬県安中市安中3511-1	027-382-5622	027-382-5931
パラダ伊勢崎南SS	372-0812	群馬県伊勢崎市連取町2361-24	0270-25-8167	0270-25-2521
パラダ伊勢崎太田町SS	372-0006	群馬県伊勢崎市太田町宮下592	0270-30-5151	0270-30-5153
パラダフレスボ伊勢崎SS	372-0033	群馬県伊勢崎市南千木町2386-2	0270-40-6028	0270-40-6029
パラダ大泉吉田SS	370-0523	群馬県邑楽郡大泉町吉田2928-1	0276-63-1541	0276-63-1542
パラダおうらSS	370-0615	群馬県邑楽郡邑楽町篠塚1482-1	0276-88-7720	0276-88-7744
パラダ北小泉SS	370-0511	群馬県邑楽郡大泉町北小泉1-35-2	0276-20-1918	0276-20-1918
パラダ千代田町SS	370-0722	群馬県邑楽郡千代田町萱野813-1 ジョイフル本田千代田内	0276-55-8683	0276-55-8684
パラダ浦和SS	336-0021	埼玉県さいたま市南区别所1-27-7	048-861-1531	048-862-1139
パラダ草加SS	340-0025	埼玉県草加市谷塚仲町383-5	0489-29-2500	0489-29-2600
パラダせんげん台SS	343-0042	埼玉県越谷市千間台東2-16-4	0489-71-0021	0489-71-0020
キーパープロショップ沼田	378-0054	群馬県沼田市西原新町61	0278-22-4311	0278-22-4312
キーパープロショップ野中	379-2166	群馬県前橋市野中町32-1	027-261-0132	027-261-0146
キーパープロショップ前橋インター	371-0846	群馬県前橋市元総社町521-5	027-252-2168	027-252-2169
キーパープロショップ前橋	371-0031	群馬県前橋市下小出町3-13-5	027-231-8390	027-231-8393
キーパープロショップ浦和	336-0021	埼玉県さいたま市南区别所1-27-7	048-861-1531	048-862-1139
カーライフ部/カーライフサポート課	371-0846	群馬県前橋市元総社町521-7	027-280-4488	027-252-1305
野中車検センター	379-2166	群馬県前橋市野中町32-1	027-261-0440	027-261-0146
高崎車検センター	370-0854	群馬県高崎市下之城町170-5	027-327-3611	027-327-2373
大泉車検センター	370-0523	群馬県邑楽郡大泉町吉田2928-1	0276-63-1541	0276-63-1542
カーコンビニ倶楽部 下之城店	370-0854	群馬県高崎市下之城町170-5	027-320-6600	027-327-2373
カーコンビニ倶楽部 せんげん台東口店	373-0042	埼玉県越谷市千間台東2-16-4	0489-71-0021	0489-71-0020
産業エネルギー部	371-0846	群馬県前橋市元総社町521-7	027-280-4488	027-252-1305

(裏面へ続く)

Corporate Profile

Office & Shop List 事業所&店舗一覧

各部・営業所名	郵便番号	住 所	TEL	FAX
[営業本部]				
フランチャイズ・ビジネス部	371-0846	群馬県前橋市元総社町521-7	027-252-6131	027-252-1309
スイーツファクトリー高崎	370-0002	群馬県高崎市日高町416-1	027-384-3785	027-365-3781
eコマース部				
サンワショッピング	371-0846	群馬県前橋市元総社町521-7	027-252-6131	027-252-1309
パワジオ倶楽部・前橋	371-0836	群馬県前橋市江田町277	027-254-3388	027-254-3387
[管理本部]				
ブランド戦略部	371-0846	群馬県前橋市元総社町521-7	027-252-6131	027-252-1309
経営管理部	371-0846	群馬県前橋市元総社町521-7	027-252-6131	027-252-1309
総務部	371-0846	群馬県前橋市元総社町521-7	027-252-6131	027-252-1309
人事部	371-0846	群馬県前橋市元総社町521-7	027-252-6131	027-252-1309
保険コンサル部	371-0846	群馬県前橋市元総社町521-7	027-212-3817	027-252-6143
物流部／石油配送センター	371-0846	群馬県前橋市元総社町521-7	027-252-6131	027-252-1309
沼田配送センター	378-0063	群馬県沼田市下沼田町190-1	0278-23-3146	0278-23-3147
安中配送センター	379-0116	群馬県安中市安中2311-2	027-388-0790	027-388-0791
伊勢崎配送センター	379-2211	群馬県伊勢崎市市場町2-1110-1	0270-62-2558	0270-62-2608

Organization Chart 組織図

(2023年11月現在)

